

# FCR 21/60

OSPRZĘT

## Najważniejsze cechy

Wymienne grzałki miedziane

---

Do dostosowania indywidualnych scenariuszy użycia

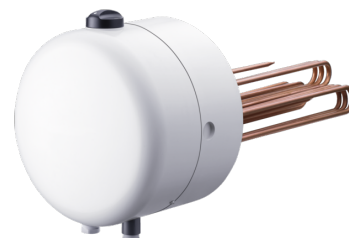
---

Wysoki komfort ciepłej wody dzięki wydajnym grzałkom

---

Bezstopniowe nastawianie temperatury pokrętkiem

NUMER URZĄDZENIA: 071330



**FCR 21/120 E**

Numer urządzenia:  
071331

---



**FCR 28/120**

Numer urządzenia:  
071332

---



**FCR 28/120 E**

Numer urządzenia:  
000694

---



**FCR 28/180**

Numer urządzenia:  
071333

---



**FCR 28/180 E**

Numer urządzenia:  
000695



Typ	FCR 21/60	FCR 21/120 E	FCR 28/120
Numer katalogowy	071330	071331	071332

## Dane techniczne

Moc przyłączeniowa ~ 230 V	2-4 kW	4 kW	
Moc przyłączeniowa ~ 400 V	2-6 kW	8/12 kW	6/12 kW
Zasilanie sieciowe	1/N/PE, 3/N/PE	1/N/PE, 2/N/PE, 3/PE	3/PE
Napięcie znamionowe	230/400 V	230/400 V	400 V
Napięcie cewki	230 V	230 V	230 V
Częstotliwość	50/60 Hz	50/60 Hz	50 Hz
Wykonanie	Dwu-/jednotaryfowy	Wykonanie jednotaryfowe	Dwu-/jednotaryfowy
Wbudowany stycznik	X	-	X
Stopień ochrony (IP)	IP24	IP24	IP24
Głębokość zanurzenia	400 mm	400 mm	450 mm
Średnica kołnierza	210 mm	210 mm	280 mm



Typ	FCR 28/120 E	FCR 28/180	FCR 28/180 E
Numer katalogowy	000694	071333	000695

### Dane techniczne

Moc przyłączeniowa ~ 230 V

Moc przyłączeniowa ~ 400 V

Zasilanie sieciowe

Napięcie znamionowe

Napięcie cewki

Częstotliwość

Wykonanie

Wbudowany stycznik

Stopień ochrony (IP)

Głębokość zanurzenia

Średnica kołnierza

	12 kW	9/18 kW	18 kW
	3/PE	3/PE	3/PE
	400 V	400 V	400 V
	400 V	230 V	400 V
	50 Hz	50 Hz	50 Hz
	Wykonanie jednotaryfowe	Dwu-/ jednotaryfowy	Wykonanie jednotaryfowe
	X	X	X
	IP24	IP24	IP24
	325 mm	450 mm	325 mm
	280 mm	280 mm	280 mm

### **Dystrybutorzy**

Nasi lokalni Dystrybutorzy udzielą niezbędnych informacji:

Znajdź Dystrybutora:

[www.stiebel-eltron.pl/pl/info/znajdz-dystrybutora.html](http://www.stiebel-eltron.pl/pl/info/znajdz-dystrybutora.html)

### **Instalacja urządzeń**

Instalacja urządzeń, które nie są gotowe do podłączenia, musi być wykonana przez Fachowego Instalatora lub autoryzowany Zakład Serwisowy.