

# FCR 21/120

NUMER URZĄDZENIA: 071331

## Najważniejsze cechy

Wymienne grzałki miedziane

---

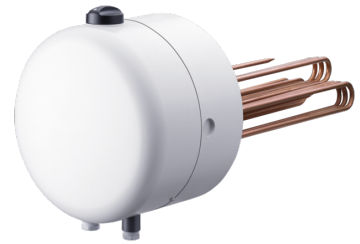
Do dostosowania indywidualnych scenariuszy użycia

---

Wysoki komfort ciepłej wody dzięki wydajnym grzałkom

---

Bezstopniowe nastawianie temperatury pokrętkiem





Typ	FCR 28/120 E	FCR 28/180 E	FCR 28/270 E
Numer katalogowy	000694	000695	000696
<b>Dane techniczne</b>			
<b>Moc przyłączeniowa ~ 230 V</b>			
Moc przyłączeniowa ~ 400 V	12 kW	18 kW	27 kW
Zasilanie sieciowe	3/PE	3/PE	3/PE
Napięcie znamionowe	400 V	400 V	400 V
Napięcie cewki	400 V	400 V	400 V
Częstotliwość	50 Hz	50 Hz	50 Hz
Wykonanie	Wykonanie jednotaryfowe	Wykonanie jednotaryfowe	Wykonanie jednotaryfowe
Wbudowany stycznik	X	X	X
Stopień ochrony (IP)	IP 24	IP 24	IP 24
Głębokość zanurzenia	325 mm	325 mm	325 mm
Średnica kołnierza	280 mm	280 mm	280 mm



Typ	FCR 28/360 E	FCR 21/60	FCR 21/120
Numer katalogowy	001502	071330	071331

## Dane techniczne

Moc przyłączeniowa ~ 230 V		2-4 kW	4 kW
Moc przyłączeniowa ~ 400 V	36 kW	2-6 kW	8/12 kW
Zasilanie sieciowe	3/PE	1/N/PE, 3/N/PE	1/N/PE, 2/N/PE, 3/PE
Napięcie znamionowe	400 V	230/400 V	230/400 V
Napięcie cewki	400 V	230 V	230 V
Częstotliwość	50/60 Hz	50/60 Hz	50/60 Hz
Wykonanie	Wykonanie jednotaryfowe	Dwu-/jednotaryfowy	Wykonanie jednotaryfowe
Wbudowany stycznik	-	X	-
Stopień ochrony (IP)	IP 24	IP 24	IP 24
Głębokość zanurzenia	450 mm	400 mm	400 mm
Średnica kołnierza	280 mm	210 mm	210 mm



Typ	FCR 28/120	FCR 28/180
Numer katalogowy	071332	071333
<b>Dane techniczne</b>		
Moc przyłączeniowa ~ 230 V		
Moc przyłączeniowa ~ 400 V	6/12 kW	9/18 kW
Zasilanie sieciowe	3/PE	3/PE
Napięcie znamionowe	400 V	400 V
Napięcie cewki	230 V	230 V
Częstotliwość	50 Hz	50 Hz
Wykonanie	Dwu-/ jednotaryfowy	Dwu-/ jednotaryfowy
Wbudowany stycznik	X	X
Stopień ochrony (IP)	IP 24	IP 24
Głębokość zanurzenia	450 mm	450 mm
Średnica kołnierza	280 mm	280 mm

### **Dystrybutorzy**

Nasi lokalni Dystrybutorzy udzielą niezbędnych informacji:

Znajdź Dystrybutora:

[www.stiebel-eltron.pl/pl/info/znajdz-dystrybutora.html](http://www.stiebel-eltron.pl/pl/info/znajdz-dystrybutora.html)

### **Instalacja urządzeń**

Instalacja urządzeń, które nie są gotowe do podłączenia, musi być wykonana przez wyspecjalizowanego Instalatora lub autoryzowany Zakład Serwisowy.