

SPH 85 E

KAMIENNE PŁYTY GRZEJNE

NUMER URZĄDZENIA: 233668

Kamienne płyty grzewcze: komfortowe ciepło z indywidualnym urokiem.

Oprócz wyszukanej elegancji płyty z kamienia naturalnego promieniują przede wszystkim jednym: niesamowicie przyjemnym ciepłem. Dzięki różnym gatunkom kamienne płyty grzewcze doskonale wpisują się w najróżniejsze koncepcje aranżacji pomieszczeń.



Każdy egzemplarz jest dziełem samej natury.

Ponieważ każda płyta składa się z prawdziwego kamienia naturalnego, w którym zatapia się jedynie cienki przewód, każde ogrzewanie jest wyjątkowe pod względem kolorystyki i struktury. Właśnie dzięki temu kamienne płyty grzewcze nadają łazienkom i pomieszczeniom mieszkalnym indywidualny i szczególny urok.

Najważniejsze cechy

Kamienne płyty grzewcze SPECKSTEIN

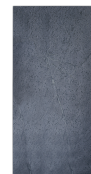
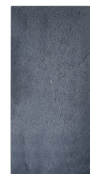
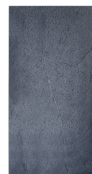
Perłowoszara, jedwabista powierzchnia

Moc grzewcza 850 W

Idealny jako ogrzewanie dodatkowe lub uzupełniające

Przyjemne ciepło przenoszone przez promieniowanie

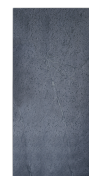
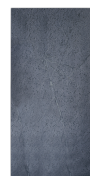
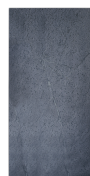
Możliwość montażu w poziomie i w pionie



Typ	SPH 35 E	SPH 65 E	SPH 85 E
Numer katalogowy	233666	233667	233668
moc przyłączeniowa	0.350 kW	0.650 kW	0.850 kW
Głębokość	70 mm	70 mm	70 mm
Wysokość	400 mm	400 mm	500 mm
Szerokość	600 mm	1000 mm	1000 mm

Dane techniczne

Wzornictwo	Steatyt	Steatyt	Steatyt
Kamień	Steatyt	Steatyt	Steatyt
Przyłącze sieciowe	1/N ~ 230 V	1/N ~ 230 V	1/N ~ 230 V
Częstotliwość	50/60 Hz	50/60 Hz	50/60 Hz
prąd znamionowy	1.5 A	2.8 A	3.7 A
Ciężar	21,00 kg	35,00 kg	44,00 kg
Rodzaj ochrony (IP)	IP66	IP66	IP66
klasa ochrony	II	II	II



Typ	SPH 115 E	SPH 145 E	SPH 165 E
Numer katalogowy	233669	233670	233671
moc przyłączeniowa	1.150 kW	1.450 kW	1.650 kW
Głębokość	70 mm	70 mm	70 mm
Wysokość	600 mm	600 mm	600 mm
Szerokość	1000 mm	1250 mm	1350 mm

Dane techniczne

Wzornictwo	Steatyt	Steatyt	Steatyt
Kamień	Steatyt	Steatyt	Steatyt
Przyłącze sieciowe	1/N ~ 230 V	1/N ~ 230 V	1/N ~ 230 V
Częstotliwość	50/60 Hz	50/60 Hz	50/60 Hz
prąd znamionowy	5 A	6.3 A	7.2 A
Ciężar	52,00 kg	62,00 kg	70,00 kg
Rodzaj ochrony (IP)	IP66	IP66	IP66
klasa ochrony	II	II	II

Instalacja i uruchomienie urządzenia dozwolone jest wyłącznie w połączeniu z zewnętrznymi regulatorami temperatury pomieszczenia, które pełnią następujące funkcje: elektroniczna kontrola temperatury pomieszczenia z regulacją wg dnia tygodnia i regulacja adaptacyjna początku grzania. Te wymagania spełniają regulatory temperatury pomieszczenia STIEBEL ELTRON RTU-TC i SRC C digital. Nieprzestrzeganie tych wymagań skutkuje unieważnieniem oznakowania CE.

Dystrybutorzy

Nasi lokalni Dystrybutorzy udzielą niezbędnych informacji:

Znajdź Dystrybutora:

www.stiebel-eltron.pl/pl/info/znajdz-dystrybutora.html

Instalacja urządzeń

Instalacja urządzeń, które nie są gotowe do podłączenia, musi być wykonana przez wyspecjalizowanego Instalatora lub autoryzowany Zakład Serwisowy.