

# LWF RS 200-160

SYSTEMY WENTYLACYJNE

NUMER URZĄDZENIA: 234106

## Najważniejsze cechy

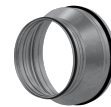
Do zwijanych rur spiralnych systemu dystrybucji powietrza LWF

---

Ochrona przed korozją dzięki ocynkowanej blasze stalowej

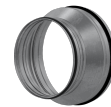
---

Kształtka redukcyjna wraz z uszczelnieniem z pierścieniem o przekroju okrągłym



**LWF RS 180 - 160**

Numer urządzenia:  
232711



**LWF RS 200-180**

Numer urządzenia:  
206532



Typ	LWF RS 180 - 160	LWF RS 200-160	LWF RS 200-180
Numer katalogowy	232711	234106	206532

#### Dane techniczne

Długość montażowa	70 mm	75 mm	25 mm
Średnica	180 mm	200 mm	200 mm
Średnica redukcji	160 mm	160 mm	180 mm

### **Dystrybutorzy**

Nasi lokalni Dystrybutorzy udzielą niezbędnych informacji:

Znajdź Dystrybutora:

[www.stiebel-eltron.pl/pl/info/znajdz-dystrybutora.html](http://www.stiebel-eltron.pl/pl/info/znajdz-dystrybutora.html)

### **Instalacja urządzeń**

Instalacja urządzeń, które nie są gotowe do podłączenia, musi być wykonana przez Fachowego Instalatora lub autoryzowany Zakład Serwisowy.