

LVS 90 VT 12E

SYSTEMY WENTYLACYJNE

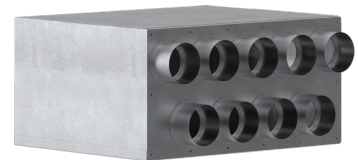
NUMER URZĄDZENIA: 206574

Najważniejsze cechy

Kompaktowy rozdzielacz powietrza z 9 przyłączami

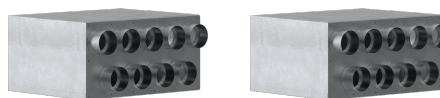
Płyta rozdzielacza i pokrywa rewizyjna mogą być wzajemnie zamieniane.

Możliwość montażu na ścianie, suficie lub w ramie szkieletowej



LVS 90 VT 9E

Numer urządzenia:
206573



| | | |
|------------------|--------------|---------------|
| Typ | LVS 90 VT 9E | LVS 90 VT 12E |
| Numer katalogowy | 206573 | 206574 |

Dane techniczne

| | | |
|-----------|--------|--------|
| Wysokość | 251 mm | 250 mm |
| Szerokość | 600 mm | 800 mm |
| Długość | 548 mm | 548 mm |

Dystrybutorzy

Nasi lokalni Dystrybutorzy udzielą niezbędnych informacji:

Znajdź Dystrybutora:

www.stiebel-eltron.pl/pl/info/znajdz-dystrybutora.html

Instalacja urządzeń

Instalacja urządzeń, które nie są gotowe do podłączenia, musi być wykonana przez Fachowego Instalatora lub autoryzowany Zakład Serwisowy.