

LVE VT 6

SYSTEMY WENTYLACYJNE

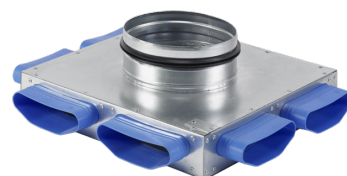
NUMER URZĄDZENIA: 207262

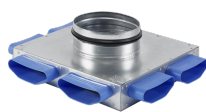
Najważniejsze cechy

System dystrybucji powietrza z 6 odejściami do LVE RP 20

Płaska konstrukcja umożliwia montaż na podłodze lub suficie

Rozdzielacz wykonany jest z ocynkowanej blachy stalowej, złącza wtykowe z tworzywa sztucznego





| | |
|------------------|----------|
| Typ | LVE VT 6 |
| Numer katalogowy | 207262 |

Dane techniczne

| | |
|-----------|--------|
| Wysokość | 56 mm |
| Szerokość | 315 mm |
| Długość | 315 mm |

Dystrybutorzy

Nasi lokalni Dystrybutorzy udzielą niezbędnych informacji:

Znajdź Dystrybutora:

www.stiebel-eltron.pl/pl/info/znajdz-dystrybutora.html

Instalacja urządzeń

Instalacja urządzeń, które nie są gotowe do podłączenia, musi być wykonana przez Fachowego Instalatora lub autoryzowany Zakład Serwisowy.