

LVE M

SYSTEMY WENTYLACYJNE

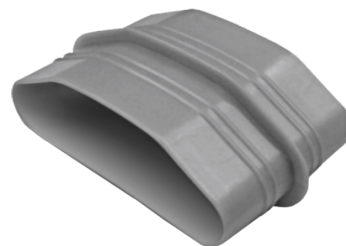
NUMER URZĄDZENIA: 231112

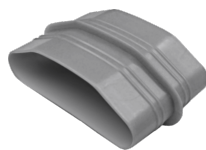
Najważniejsze cechy

Przyłącza wykonane z obu stron z końcówką do wsuwania

Nadaje się do LVE-onfloor

Zestaw z 5 mufami łączeniowymi





Typ	LVE M
Numer katalogowy	231112

Dane techniczne

Wysokość	55 mm
Szerokość	130 mm
Długość	115 mm

Dystrybutorzy

Nasi lokalni Dystrybutorzy udzielą niezbędnych informacji:

Znajdź Dystrybutora:

www.stiebel-eltron.pl/pl/info/znajdz-dystrybutora.html

Instalacja urządzeń

Instalacja urządzeń, które nie są gotowe do podłączenia, musi być wykonana przez Fachowego Instalatora lub autoryzowany Zakład Serwisowy.