

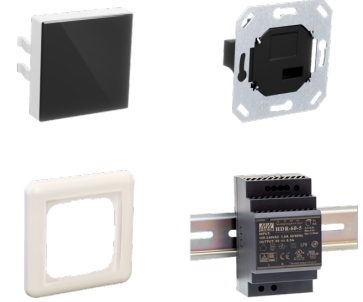
RC-2-VD P/4

DECENTRALNA WENTYLACJA

NUMER URZĄDZENIA: 207049

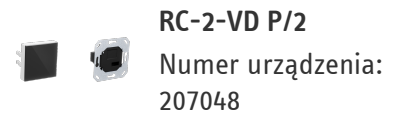
Przekonaj się, jak prosta jest wentylacja.

Potrzebujesz więcej świeżego powietrza? Wystarczy dotknąć elegancko zaprojektowanego, pełnokolorowego ekranu dotykowego regulatora do naszych decentralnych systemów wentylacyjnych. Dzięki wygodnemu i inteligentnemu sterowaniu w łatwy sposób określisz jakość powietrza w danym pomieszczeniu. Do wyboru jest pięć różnych poziomów wentylacji oraz programator czasowy.



Najlepsza ochrona przed pleśnią: odprowadzanie wilgoci.

Można sterować wentylacją zewnętrzną, aby szybko przewietrzyć instalację powietrzną o wysokiej wilgotności lub z dużą ilością emitowanych zapachów. Szybkie odprowadzanie wody, aby zapobiec pleśni. Wyższy poziom bezpieczeństwa i komfortu zapewnia opcjonalny czujnik wilgotności. Gdy tylko zostanie osiągnięty określony poziom wilgotności, poziom wentylacji zostanie automatycznie dostosowany.



RC-2-VD P/2

Numer urządzenia:
207048



RC-2-VD P/8

Numer urządzenia:
207050

Najważniejsze cechy

Panel sterowania i obsługowy do decentralnych urządzeń wentylacyjnych

Przejrzysty i nowoczesny sposób obsługi z poziomu menu na kolorowym wyświetlaczu o wysokiej rozdzielczości

Intuicyjna i łatwa obsługa z poziomu aplikacji

Możliwość integracji z systemem zarządzania budynkiem

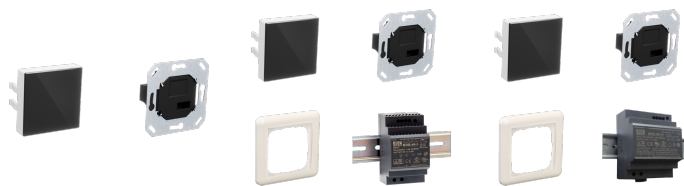
Bardzo szybkie usuwanie wilgoci, zapachów i CO₂ za pomocą funkcji „Intensywne wietrzenie”

Wskazanie temperatury pomieszczenia i wilgotności powietrza

Możliwość sterowania ośmioma wentylatorami

Bardzo cicha praca po włączeniu funkcji „Silent Mode”

Automatyczny wskaźnik wymiany filtra



Typ	RC-2-VD P/2	RC-2-VD P/4	RC-2-VD P/8
Numer katalogowy	207048	207049	207050

Dane techniczne

Ilość wentylatorów na sterownik	maks. 2	maks. 4	maks. 8
Stopień ochrony (IP)	IP00	IP00	IP00
Kolor	Biały	Biały	Biały
Napięcie wyjściowe	230 V	230 V	230 V
Szerokość	80 mm	80 mm	80 mm
Wysokość	80 mm	80 mm	80 mm
Głębokość	9 mm	9 mm	9 mm
Wysokość modułu sterowania	70 mm	70 mm	70 mm
Głębokość modułu sterowania	47 mm	47 mm	47 mm
Szerokość modułu sterowania	70 mm	70 mm	70 mm

Dystrybutorzy

Nasi lokalni Dystrybutorzy udzielą niezbędnych informacji:

Znajdź Dystrybutora:

www.stiebel-eltron.pl/pl/info/znajdz-dystrybutora.html

Instalacja urządzeń

Instalacja urządzeń, które nie są gotowe do podłączenia, musi być wykonana przez Fachowego Instalatora lub autoryzowany Zakład Serwisowy.