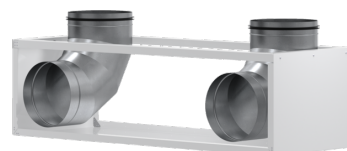


# LTM dezent ULB-90

DECENTRALNA WENTYLACJA

NUMER URZĄDZENIA: 237634



## LTM dezent 300 ULB-90

Numer urządzenia:  
237626



## LTM dezent 300 Z-PSS

Numer urządzenia:  
237671



## LTM dezent 600/800 Z-PSS

Numer urządzenia:  
237672



## LTM dezent C-PSS

Numer urządzenia:  
237673



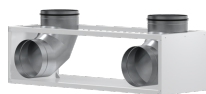
## LTM dezent RWA

Numer urządzenia:  
237674



## LTM dezent Z-PSS KEH

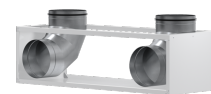
Numer urządzenia:  
237675



Typ	LTM dezent 300 ULB-90	LTM dezent 300 Z-PSS	LTM dezent 600/800 Z-PSS
Numer katalogowy	237626	237671	237672

#### Dane techniczne

Szerokość	400 mm	56 mm	56 mm
Długość	1,202 m	0,52 m	0,8 m



Typ	LTM dezent C-PSS	LTM dezent RWA	LTM dezent ULB-90
Numer katalogowy	237673	237674	237634

## Dane techniczne

Szerokość	26 mm	477 mm	600 mm
Długość	1 m	1,688 m	1,688 m



Typ	LTM dezent Z-PSS KEH
Numer katalogowy	237675

Dane techniczne

Szerokość	56 mm
Długość	

### **Dystrybutorzy**

Nasi lokalni Dystrybutorzy udzielą niezbędnych informacji:

Znajdź Dystrybutora:

[www.stiebel-eltron.pl/pl/info/znajdz-dystrybutora.html](http://www.stiebel-eltron.pl/pl/info/znajdz-dystrybutora.html)

### **Instalacja urządzeń**

Instalacja urządzeń, które nie są gotowe do podłączenia, musi być wykonana przez Fachowego Instalatora lub autoryzowany Zakład Serwisowy.